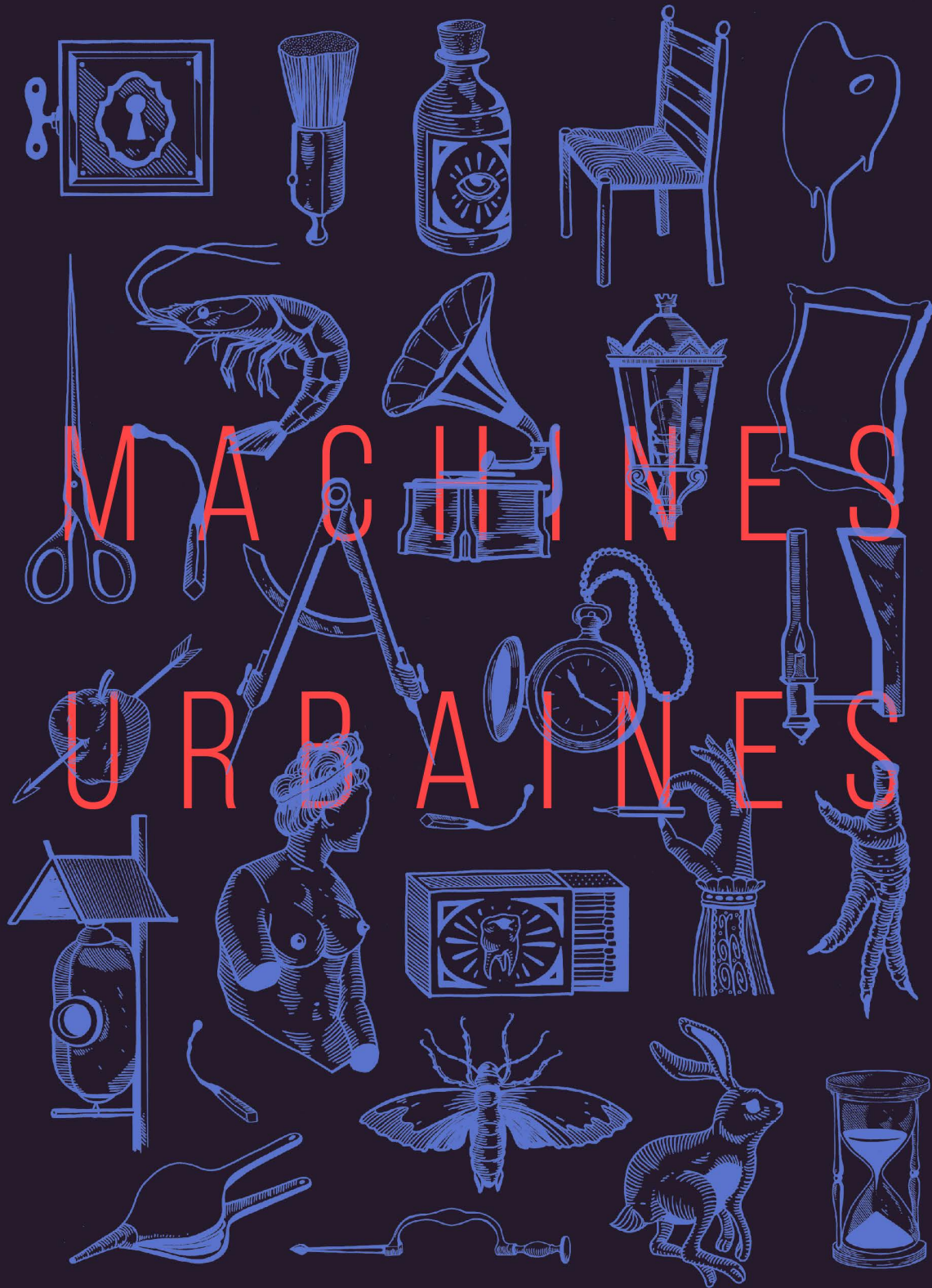




1

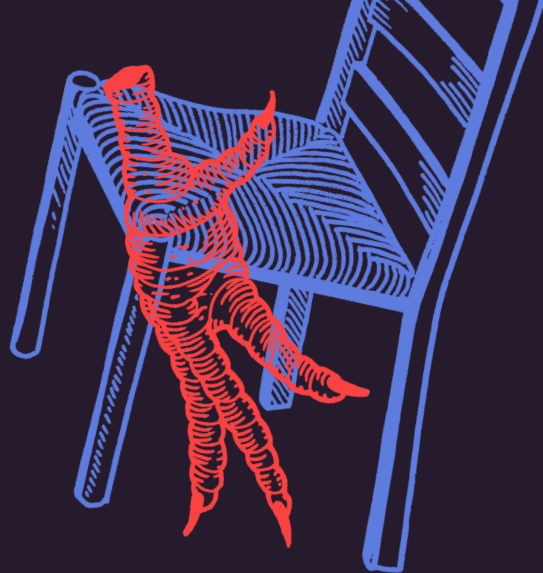
COMMUNIQUÉ DE PRESSE

DU 24 FÉVRIER AU 12 MARS 2017



DES VOYAGES PLASTIQUES DANS DES LIEUX ATYPIQUES





Plateau Urbain et SOUKMACHINES présentent
les Machines Urbaines, une série d'expositions
collectives expérimentales dans des lieux atypiques
investis le temps d'une édition. La première aura lieu du 24
février au 12 mars 2017 dans l'immeuble du
36 rue de Crimée à Paris 19eme,
mis à disposition par la Semaest.



MACHINES URBAINES

Les associations **Plateau Urbain** et **SOUKMACHINES**, toutes deux reconnues pour leur savoir-faire en matière d'occupation temporaire, s'unissent autour d'un tout nouveau projet, **les Machines Urbaines**. Ce dernier consiste à réanimer des espaces en friche en proposant un dispositif expérimental d'exposition permettant de créer davantage d'interactions entre artistes, œuvres et spectateurs.

Rencontres et fusions créatives, rouages essentiels de la Machine

A chaque édition, un nouveau lieu met en route une nouvelle machine. Une multitude d'artistes (peinture, dessin, installation, sculpture, objet...) sont sélectionnés par un commissaire qui travaille étroitement avec le collectif. Chacun s'approprie pleinement l'espace pour y présenter son univers artistique.

La Machine multiplie les invitations et moments de partage. Chaque artiste propose un micro-événement en interaction avec son œuvre et les spectateurs. Il peut s'agir d'œuvres participatives, poésies sonores, ateliers, performances, lectures, concerts, etc. Le vernissage et le finissage de l'exposition s'intègrent ainsi dans une vaste série de rencontres qui ponctuent l'exposition et contribue à la métamorphoser de l'intérieur.

Telle une horloge, le mécanisme fonctionne en continu, les œuvres évoluent au gré de l'inspiration des artistes, de la venue de leurs invités et des échanges avec le public. Hybride, à l'image des événements portés par **SOUKMACHINES** depuis 12 ans, cette forme d'exposition générera continuellement de nouvelles versions d'elle-même en repensant les codes traditionnels pour proposer de nouvelles expériences.

Les Machines Urbaines #1 - Du 24 février au 12 mars 2017

La première édition de cette série aura lieu en plein Paris du 24 février au 12 mars 2017 en partenariat avec la **Semaest**. Le bâtiment, une ancienne salle de sport de trois étages, se verra métamorphosé par une quinzaine d'artistes soigneusement sélectionnés par **Vanina Langer**, artiste-commissaire de cette première exposition. Le rez-de-chaussée du bâtiment se transformera en espace de convivialité géré par l'équipe de joyeux soueurs avec le **SoukPlastiKBaR** (petite restauration et boissons à petits prix) et une **boutique éphémère** d'œuvres d'art contemporain (à petits prix aussi), de revues, livres, cartes postales, etc.

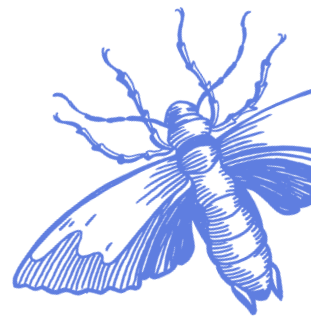
L'urbanité au cœur des échanges artistiques

Lorsque l'urbanisme pose la question du lien entre la ville et ses habitants, les Machines Urbaines posent celle de l'urbanité dans le champ des Arts visuels. Par urbanité, nous entendons ouverture, curiosité, élégance dans les multiples rencontres suscitées par une exposition collective. Il y a ainsi le désir d'éveiller, une plus grande synergie entre œuvres, artistes et spectateurs en multipliant les rencontres artistiques.



LES ARTISTES

Diane BENOIT DU REY / Le CAILLOUX / Laure CRUBILE /
YV DYMEN / Daniel FLAMMER / Sophie GAUCHER / Estelle HENRIOT /
Vanina LANGER / Florian MARCO / Marion MOSKOWITZ /
Vincent POUYDESSEAU / FAMAPOIL / Thomas VAN REGHEM /
Claire VAUDEY / Hugo VERLINDE



A propos de VANINA LANGER, *Artiste-Commissaire de cette 1ère édition*

Vanina Langer rencontre l'univers SOUKMACHINES lors de sa résidence au Pavillon du Dr Pierre*. Elle réalise alors l'installation in-situ Lignes de fuite, LYDIA FINK, inspirée par une mémoire-fantôme du lieu. Plasticienne, elle dessine et réalise des installations hybrides et éphémères sur la problématique de l'espace, fragmentaire et infini. Le lien est le moteur de son processus de création, qu'il soit plastique ou poétique. Il questionne et s'approprie les éclats hétérogènes qu'elle glane dans notre monde post-moderne. C'est en cohérence avec cette démarche artistique que Vanina Langer propose en tant qu'artiste-commissaire pour les Machines Urbaines, d'orchestrer l'appropriation spatiale du Club Azteca par un groupe de plasticiens. Dans la scénographie rêvée pour l'exposition collective, elle invite chaque univers à s'exprimer librement en créant des liens, plastiques et humains, afin de mettre en mouvement une exposition à 1000 mains. Cette citation de Gilles Deleuze pourrait résumer la quête menée par les artistes sélectionnés à ses côtés pour cette 1ère édition des Machines Urbaines : « Le Tout est l'Ouvert à qui il appartient de changer sans cesse (...). Le Tout est la Relation (...) Le Tout est comme un fil qui traverse les ensembles et donne à chacun la possibilité nécessairement réalisée de communiquer avec l'autre, à l'infini. (...) Un système n'est jamais complètement clos, il est toujours relié à d'autres systèmes... » - L'Image-mouvement

www.vaninalanger.blogspot.fr

*Espace d'expression artistique temporaire dans une ancienne usine investie pendant 9 mois par le collectif

LES PREMICES DU PROJET

Dans le cadre de ses missions de revitalisation des quartiers, la SEMAEST met à disposition des bâtiments vacants à des porteurs de projets. Elle a ainsi fait confiance à PLATEAU URBAIN et SOUKMACHINES qui se sont vus confier les clefs du Club Azteca pour le lancement de leur nouveau projet.

Les deux structures sont complémentaires en matière de reconversion de sites inoccupés. La première met en relation et accompagne les propriétaires et gestionnaires de surfaces immobilières vacantes avec des porteurs de projets, tandis que l'autre développe depuis 12 ans des événements artistiques pluridisciplinaires dans des lieux atypiques et met à disposition des espaces de travail pour de jeunes structures : artisans, artistes, jeunes entreprises.

Ces deux dernières années, avec la gestion de lieux, SOUKMACHINES a ouvert le champ de ses événements et développe désormais des formats particuliers, dédiés à des disciplines spécifiques. Après l'Art culinaire avec le projet des Bouffes Mondaines, la musique live et instrumentale avec les AfroSOUK, place aux Arts plastiques avec les MACHINES URBAINES !

QUI FAIT TOURNER LA MACHINES



SOUKMACHINES

SOUKMACHINES est un collectif hybride qui favorise les échanges artistiques et stimule la création. Depuis près de 12 ans l'association crée des événements pluridisciplinaires, culturels et festifs dans des lieux atypiques afin de croiser des formes artistiques différentes et de favoriser la découverte. Depuis 2014, le collectif se spécialise dans la reconversion de sites inoccupés dans l'optique de répondre à une demande grandissante : la recherche d'espaces de travail et de lieux de convivialité à faibles coûts pour de jeunes structures : artisans, artistes, jeunes entreprises... et un besoin des villes de retrouver des espaces de liberté, transversaux et créatifs. SOUKMACHINES développe ainsi des lieux organiques, ouverts, dynamiques et participatifs dans le but de stimuler le partage d'expériences, de compétences et les synergies entre projets.

Références : Le Pavillon du Dr Pierre (Nanterre) et La HALLE PAPIN (Pantin)

www.soukmachines.com

Références : Le Pavillon du Dr Pierre (Nanterre) et La HALLE PAPIN (Pantin)

Plateau Urbain

Plateau Urbain est née d'une idée : utiliser temporairement la partie vacante et obsolète du parc immobilier. En Île-de-France, sur 4 millions de m² de bureaux vides, 800 000 m² n'ont pas été loués depuis 4 ans et plus ! De nombreux porteurs de projet, ont pourtant besoin de locaux pour développer leurs activités mais ne peuvent pas à y accéder en raison des prix du marché. Plateau Urbain utilise de manière temporaire les immeubles vides afin d'y héberger des porteurs de projet, associations, jeunes entreprises, artistes. Interface entre propriétaires d'immeubles et porteurs de projets dans une optique sociale, Plateau Urbain lutte contre la vacance immobilière et agit comme catalyseur de la création d'entreprises, d'associations, de projets artistiques...

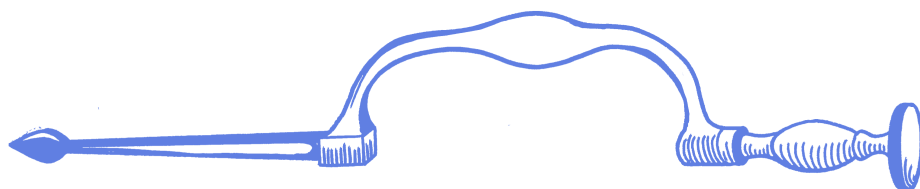
www.plateau-urbain.com

Références : Grands Voisins, Open Bach, Nucleus...

La Semaest

La Semaest, société d'économie mixte de la Ville de Paris, s'implique en pionnière dans la sauvegarde et le développement du commerce de proximité. Grâce à son action, plus 650 locaux commerciaux ont été réaffectés pour accueillir des commerçants et artisans indépendants qui participent à l'animation des rues de la Capitale et donnent vie à nos quartiers. La Semaest favorise l'émergence d'une nouvelle économie de proximité et agit au quotidien en faveur de concepts innovants, porteurs de sens, de lien social et d'emploi local, mêlant savoir-faire traditionnels, commerces de bouche, culture, artisanat, métiers de création, espaces de co-working, économie sociale et solidaire, entreprises culturelles, design...

www.semaest.fr



Infos pratiques

Machines Urbaines #1

Du 24 février au 12 mars 2017

Vernissage le 23 février à partir de 18h

Jeudi, vendredi, samedi & dimanche de 16h à 22h

Entrée libre

CLUB AZTECA

36, rue de Crimée, 75019 Paris

(Métro Botzaris – Place des Fêtes)

Contacts presse

SOUKMACHINES / Pauline Demarest

communication@soukmachines.com

06 60 96 36 75

Plateau Urbain / Jean-Baptiste Roussat

jbroussat@plateau-urbain.com

Semaest / Sabrina Le Bourgeois

s.lebourgeois@semaest.fr

06 81 70 41 75

